

Applique et luminaire en saillie à LED - Diffuseur mat - à rayonnement direct/indirect

Applique et luminaire en saillie à LED rond, IP40. Avec un boîtier en polycarbonate très plat légèrement arrondi, y compris dispositif antivol et anneau de protection contre les insectes. Couleur du boîtier similaire à RAL 9003. L'installation qui demande peu de temps se fait à l'aide d'un système de montage par encliquetage facile à utiliser, qui se trouve sur la partie inférieure du luminaire, en tôle d'acier. Contact enfichable plug and play quand on ouvre le luminaire; Couleur du boîtier blanc similaire à RAL 9003; Répartition de la lumière à rayonnement direct/indirect par Diffuseur mat en Matière plastique PMMA, facile à nettoyer. Son interaction avec les lentilles individuelles à LED génère une lumière très homogène, UGR (4H/8H) 21. Branchement électrique par bornier de raccordement à 3 pôles avec technique de contacts enfichables..

CARACTÉRISTIQUES

Numéro de commande	21903024180
Numéro EAN	4020863394432
Tarif des douanes	94051140
Marque de certification	IP 40, Classe d'isolation I, ENEC10 VDE, Essai au fil incandescent 650°C, F, Intérieur, CE
Degré de résistance aux chocs IK	IK03 (10°C bis 35°C)
Température ambiante	ta 10°C à 35°C
Durée de la garantie	5 Années
Programmes d'aide de l'État	BEG - subvention fédérale pour les bâtiments performants (valable uniquement pour l'Allemagne)

ÉLECTROTECHNIQUE

Ballast	Pilote électronique (1 pièce)
Puissance du système	13W
Tension secteur	230V/50Hz
Disjoncteur (courant de appel)	25 unités/B10, 40 unités/B16, 41 unités/C10, 68 unités/C16
Classe de efficacité énergétique/Source de lumière	C

ÉCLAIRAGISME

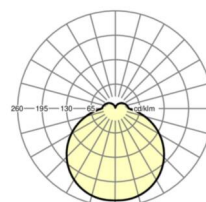
Équipement	LED, Rendu des couleurs/Température de couleur CRI ≥ 80 / 3000K
Tolérance de localisation chromatique (MacAdam)	5SDCM
Flux lumineux nominal	1591lm
Longévité des sources LED	50000h L80/B10 (Tq 35°C)
Efficacité lumineuse du luminaire	125lm/W
UGR trans./long.	20.9 / 21.0

MÉCANIQUE

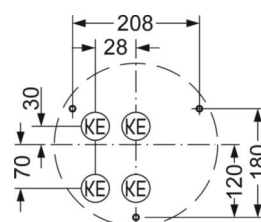
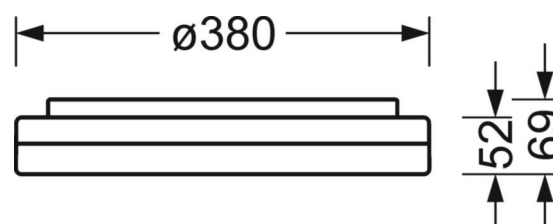
Couleur du boîtier	blanc similaire à RAL 9003
Cotes (Long.xLarg.xH/DxH)	380mm x 69mm
Poids (net)	1.78kg
Entrée de câble KE	voir instructions de montage
Type de montage	Montage individuel en saillie au plafond, Montage individuel suspendu, Montage mural

LIEN PROFOND

<https://www.regiolux.de/fr/article/21903024180>



Référence	LED 1600lm 830
ηLB	100 %
Φ ↓/↑	85 % / 15 %
UGR trans./long.	20.9 / 21.0



Dimensions

H	69 mm	Hauteur
D	380 mm	Diamètre
A1	208 mm	Écart de fixation montage individuel
A1 alternatif	180 mm	Écart de fixation montage individuel (alternative)
